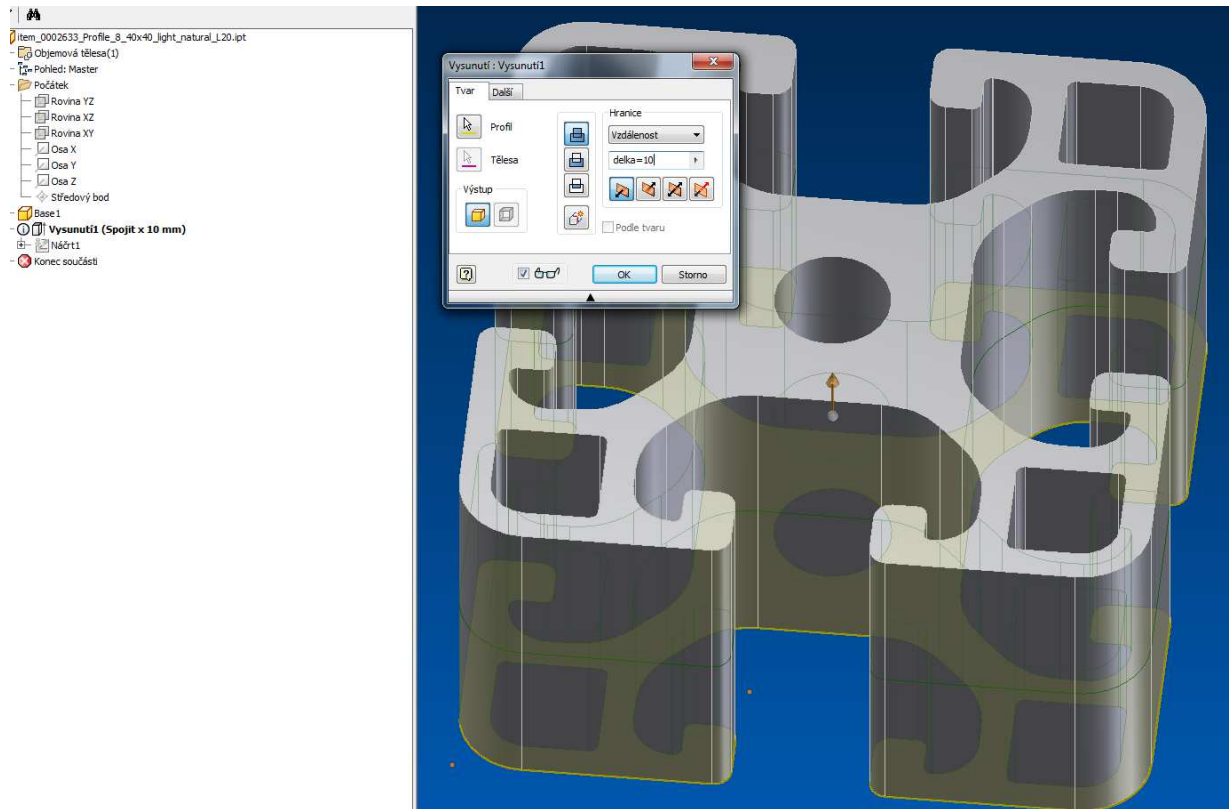


## POSTUP TVORBY VLASTNÍHO PROFILU A JEHO PUBLIKOVÁNÍ DO OBSAHOVÉHO CENTRA

### Příprava profilu

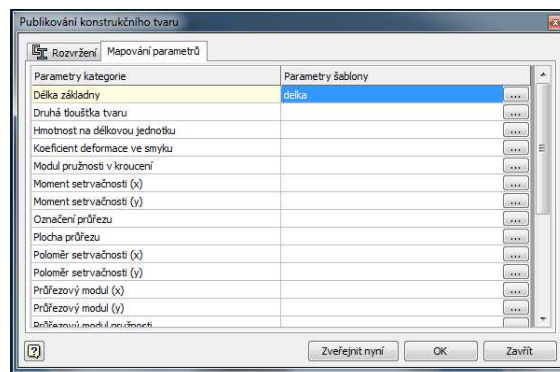
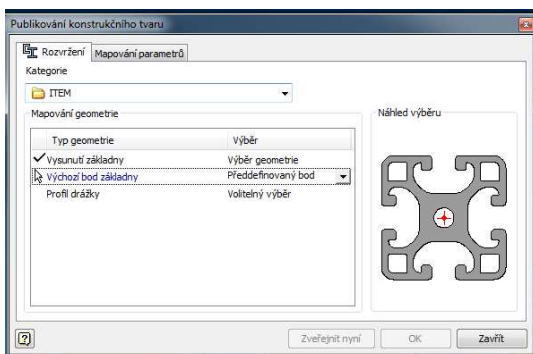
- Stáhnout profil např. z TraceParts ve formátu .ipt (na délce profilu nezáleží)
- Otevřít v Inventoru, načte se model s tělesem Base1
- Vytvořit náčrt kde promítnu profil.
- Profil vysunout viz obr. – přepnout na Sjednocení (automaticky totiž nastaví Rozdíl), zrovna zadat parametr délka=10



- Dát OK a poté Přijmout chybovou hlášku
- Vypnout Prvek Base1

### Publikace Strukturálního tvaru

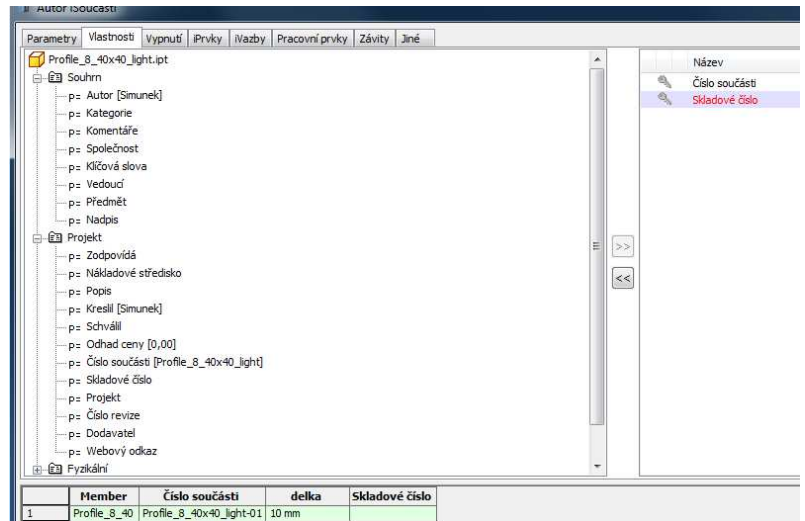
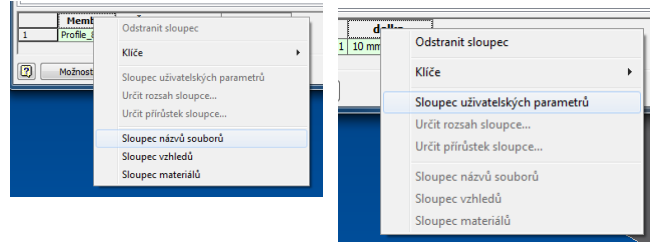
- Karta Správa / Autor / Strukturální tvar – vybrat Kategorii a zkontrolovat mapování geometrie
- V záložce Mapování parametrů namapovat Délka základny – parametr délka



- Potvrdit OK a potvrdit hlášku že byl soubor upraven

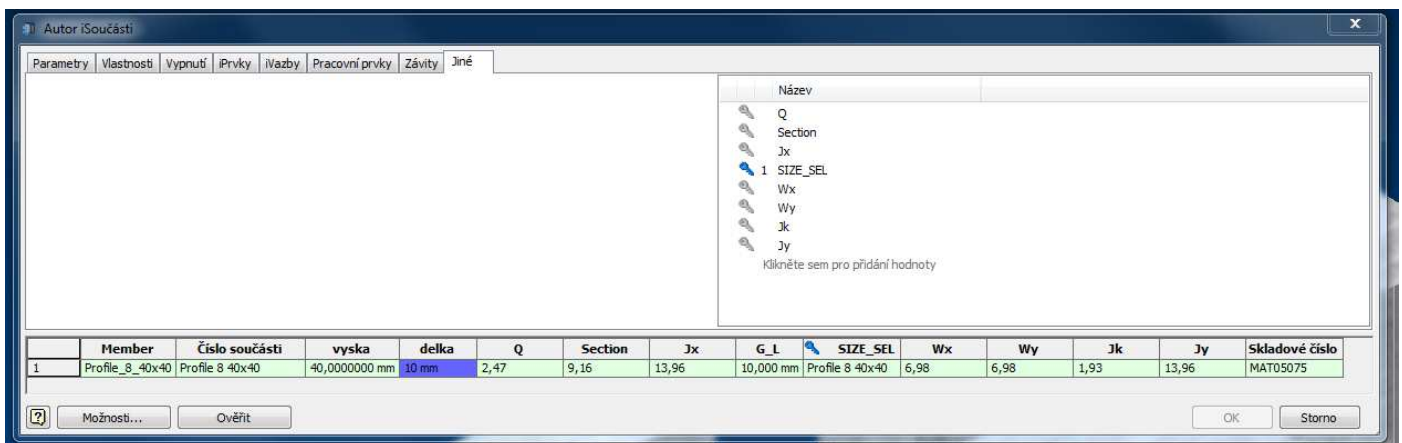
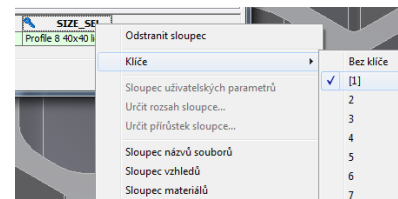
## Vytvoření iSoučásti

- Karta Správa / Autor / Vytvořit iSoučást
- sloupci Member zrušit označení Sloupec názvů souborů
- sloupci delka přiřadit Sloupec uživatelských parametrů –  
tzn aby šla zadávat jakákoli délka zadáním hodnoty při  
vkládání z OC
- přes PTM na sloupcích Odstranit nepotřebné sloupce
- V záložce Vlastnosti vybrat Skladové číslo



- v záložce Jiné doplnit položky : Q [kg/m],  
Section [cm<sup>2</sup>], Jx Jy Jk [cm<sup>4</sup>], Wx Wy  
[cm<sup>3</sup>]

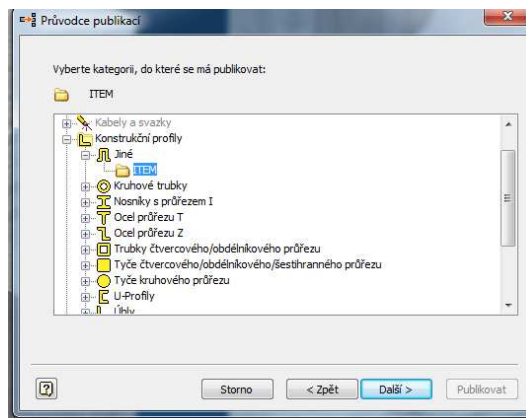
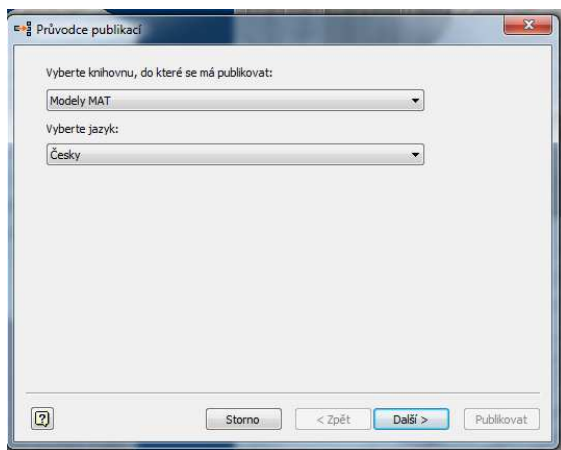
- v záložce Jiné doplnit položku SIZE\_SEL a nastavit ji jako Klíčovou



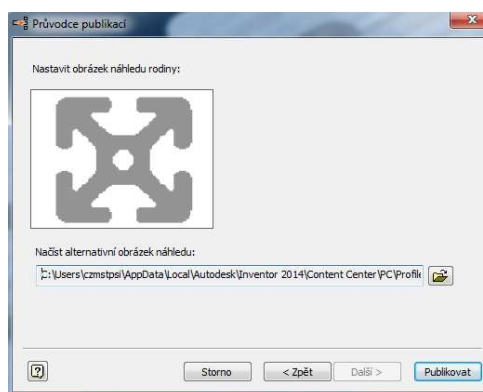
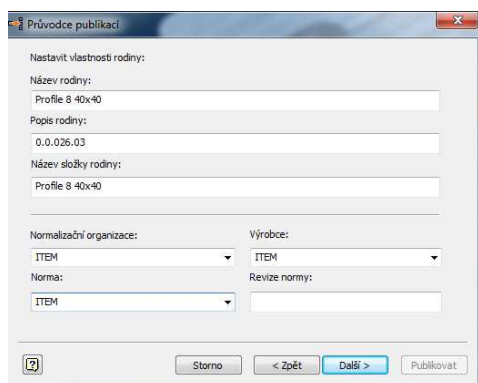
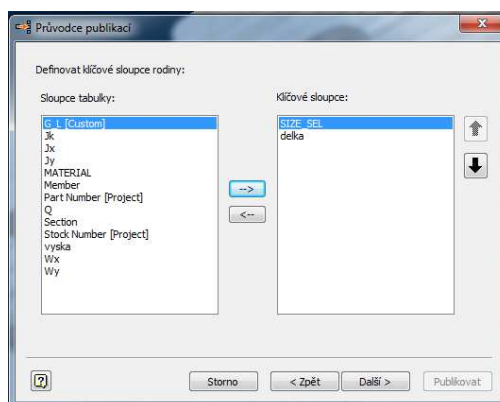
- potvrdit stiskem OK

## Publikování iSoučásti do Obsahové centra

- Karta Správa / Obsahové centrum / Publikovat součást – dále postupovat dle obrázků (u mapování Jx,Jy,.. potvrdit chybovou hláškou)
- Pozn. Mapovat parametr vyska nemá smysl když iSoučást má jen jeden stav (iSoučást je vlastně nutná jen pro to abychom byli schopni zadávat různé délky)



Parametry kategorie	Sloupce tabulky
Délka základny	délka
Druhá tloušťka tvaru	(Vyberte)
Hmotnost na délkovou jednotku	Q
Koeficient deformace ve smyku	(Vyberte)
Modul pružnosti v kroucení	Jk
Moment setrvačnosti (x)	Jx
Moment setrvačnosti (y)	Jy
Označení průřezu	SIZE_SEL
Plocha průřezu	Section
Poloměr setrvačnosti (x)	(Vyberte)
Poloměr setrvačnosti (y)	(Vyberte)
Průřezový modul (x)	Wx
Průřezový modul (y)	Wy
Průřezový modul pružnosti	(Vyberte)
Růrodní ID řena	(Vyberte)
Tloušťka tvaru	(Vyberte)
Vzdálenost těžiště X-X	(Vyberte)
Vzdálenost těžiště Y-Y	(Vyberte)
Výška tvaru	vyska
Šířka tvaru	(Vyberte)



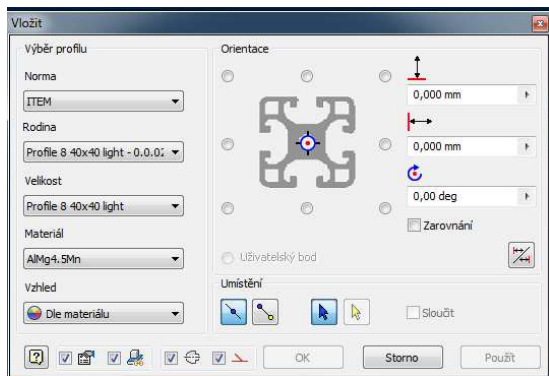
## Úprava a kontrola tabulky v Obsahovém centru

- Karta Správa / Obsahové centrum / Editor
- Na publikované součásti PTM/Vlastnosti rodiny – provést kontrolu zda vše OK

- Na publikované součásti PTM/Tabulka rodiny – upravit definice některých sloupců dle obrázků
- FILENAME -slouží ke definování názvu souboru při uložení souboru (neplatí pro vložení přes Frame Generator – ten vkládá systémem Norma\_Skladové číslo\_FG pořadové číslo)
- PARTNUMBER – Číslo součásti – pro kusovník,...(musí tam být typ profilu i s délkou)
- DESIGNATION – označení velikosti

Stav řádku	Member	Part Number [Project]	vyska [mm]	délka [mm]	Q	Section	Jx	G_I [Custom]	SIZE_SEL	Wx	Wy	Jk	Jy	Stock Number [Pr...]	FILENAME	MATERIAL	DESIGNATION
1	Profil_8_40x40	Profil 8 40x40-10	40	10	2,47	9,16	13,96	10,000 mm	Profil 8 40x40	6,98	6,98	1,93	13,96	MAT05075	Profil 8 40x40-10	AlMg4.5Mn	Profil 8 40x40-10

**Poznatky:**



**Norma** – dána položkou Standardní organizace při publikování do OC

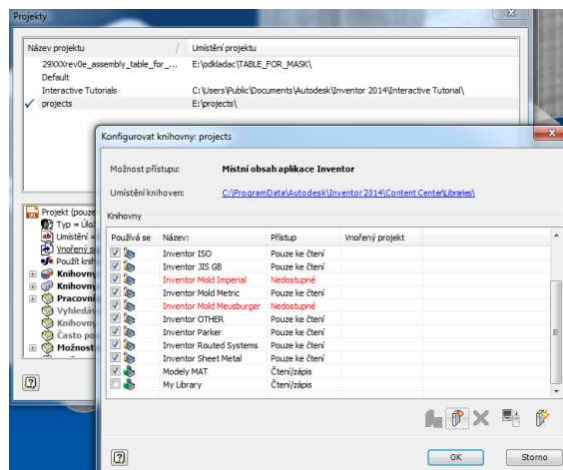
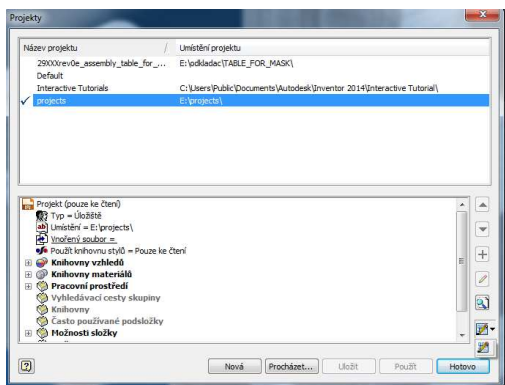
**Rodina** - dána položkou Název rodiny a Popis rodiny při publikování do OC

**Velikost** – dána položkou SIZE\_SEL – musí to být klíčová položka

Ideální by bylo aby pod položkou Rodina bylo pouze Profil 8 a druh a velikost se vybíral až v položce Velikost. To by ale musely být druhy a velikosti v jedné iSoučásti. Když jsem toto řešení zkušel tak se mi ale nepovedlo aby v čísle součásti se měnila délka podle skeletonu. Pokud jsem ale vkládal přímo z OC tak to fungovalo. Záhada

Aby bylo možno vůbec něco vložit do OC musím vytvořit vlastní knihovnu která umožňuje čtení/zápis.

Tvorba vlastní knihovny: I/Správa/Projekty - dále viz obrázky



Uvedené platí pro Inventor 2014, v jiných verzích se může vzhled trochu lišit. Postup by ale asi měl zůstat totožný (není odzkoušeno)

Dne 5.12.2014

Vytvořil: Pavel Šimůnek